

# SCADENZARIO SETTIMANALE PIGLIO

I contenitori vanno riposti ben chiusi all'esterno degli edifici, al limite esterno del marciapiede. Gli operatori non sono autorizzati a entrare nelle proprietà private e a ritirare i contenitori non conformi o contenenti materiali non conformi.

Si raccomanda a tutti i cittadini di informare tempestivamente l'Amministrazione Comunale nel caso vengano utilizzati farmaci radioattivi o comunque pericolosi somministrati a persone affette da patologie tumorali. Nel caso specifico i rifiuti devono essere trattati con modalità diverse per evitare pericoli per gli operatori addetti alla raccolta e allo smaltimento.



Per la raccolta dei rifiuti è **vietato** l'utilizzo di **sacchi neri**

**NEI GIORNI FESTIVI IL SERVIZIO DI RACCOLTA NON SARÀ EFFETTUATO**

## UTENZE DOMESTICHE

depositare i contenitori dalle **20.00** alle **24.00** nei **giorni indicati**

cosa/quando

### ORGANICO

contenitore marrone  
o contenitore con coperchio marrone



→ depositare

**domenica, martedì,  
venerdì**

### VETRO

contenitore blu  
o contenitore con **coperchio verde**

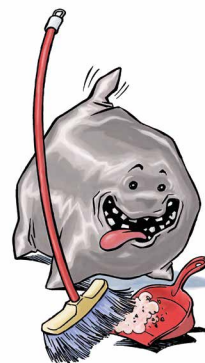


→ depositare

**mercoledì**

### SECCO RESIDUO

contenitore grigio



→ depositare

**martedì, venerdì**

### PLASTICA E METALLI

sacco giallo



→ depositare

**lunedì**

### PANNOLINI E PANNOLONI

contenitore rosso



→ depositare

**domenica, martedì  
venerdì**

previa prenotazione al numero verde

### CARTA E CARTONE

contenitore bianco  
o contenitore con coperchio bianco



→ depositare

**giovedì**

## SERVIZI DI RACCOLTA AGGIUNTIVI AL CALENDARIO

**INGOMBRANTI E RAAE**  
prenotazione al numero verde

**MICRORAAE**  
depositare nei contenitori stradali

**SFALCI E POTATURE**  
prenotazione al numero verde

**PILE, FARMACI E T/F**  
depositare nei contenitori presso gli esercizi commerciali

**INDUMENTI USATI**  
prenotazione al numero verde

**GIOCATTOLI USATI**  
ritiro annuo a chiamata  
prenotazione al numero verde

**ALBERI DI NATALE**  
ritiro annuo a chiamata  
prenotazione al numero verde

Numero Verde  
**800.132200**

dal **lunedì** al **venerdì**  
dalle **9.00** alle **13.00**  
e dalle **15.00** alle **18.00**  
**sabato** dalle **9.00** alle **13.00**