

cosa inserire nel **contenitore blu**
o nel contenitore con **coperchio verde**

- bottiglie
- barattoli
- vasetti



N.B. non inserire lampadine, neon, specchi e contenitori pirex. Le bottiglie e i contenitori devono essere vuoti: non inserire bottiglie e contenitori pieni o semi-pieni, anche se si tratta solo di acqua.

CARTA E CARTONE

cosa inserire nel contenitore bianco
o contenitore con coperchio bianco

- tetrapak
- giornali, riviste, quaderni
- imballi e scatole in cartone



IMBALLAGGI IN CARTONE

roller metallico

utenze
commerciali

N.B. i cartoni e i vari imballi vanno schiacciati e piegati.

INGOMBRANTI E RAE

prenotazione al numero verde

MICRO RAE

depositare nei contenitori stradali

PILE, FARMACI E T/F

depositare nei contenitori presso
esercizi commerciali

OLI VEGETALI ESAUSTI

utenze
commerciali

prenotazione al numero verde

SFALCI E POTATURE

prenotazione al numero verde

INDUMENTI USATI

prenotazione al numero verde

GIOCATTOLI USATI

ritiro annuo a chiamata
prenotazione al numero verde

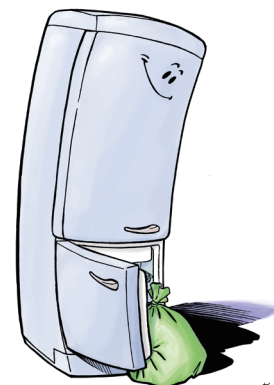
ALBERI DI NATALE

ritiro annuo a chiamata
prenotazione al numero verde



dal lunedì al venerdì
dalle 9.00 alle 13.00
e dalle 15.00 alle 18.00
sabato dalle 9.00 alle 13.00

 Per la raccolta
dei rifiuti
è **vietato** l'utilizzo
di **sacchi neri**



Comune di Piglio

Viale Umberto I
03010 - Piglio FR
(+39) 0775 502328
info@pec.comune.piglio.fr.it
piglio.lavorgnasrl.it

Lavorgna srl

Via Tratturo Regio, snc
San Lorenzello BN
tel. (+39) 0824 860341
info@lavorgnasrl.it
lavorgnasrl.it



Illustrazioni: Alessandro Nespolino

arcadecom.it



Comune di Piglio



GUIDA ALLA RACCOLTA DIFFERENZIATA

cosa inserire nei contenitori/sacchi



MI PIACE UN SACCO

l'amore fa la *differenza*

ORGANICO

cosa inserire nel **contenitore marrone** o con **coperchio marrone**

- avanzi di cucina
- scarti di cibo e pesce
(compresi gusci d'uovo, piccole ossa, lische)
- scarti di frutta e verdura
- cibi avariati tolti dalle confezioni
- filtri di tè o altri infusi
(staccare eventuale filo o bollino di carta)
- fondi e cialde di caffè
(se compostabili)
- fazzoletti e tovaglioli sporchi solo di residui organici
- piccoli scarti di fiori e piante
- stuzzicadenti
- ceneri spente del caminetto
- posate, piatti e bicchieri monouso biodegradabili e compostabili

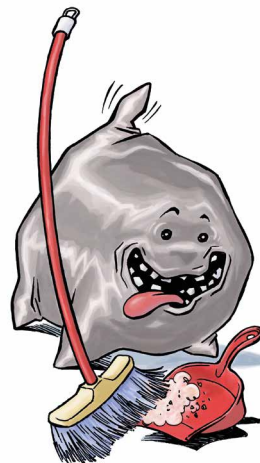


N.B. non dimenticare di riporre i materiali all'interno di sacchi biodegradabili e compostabili ben chiusi prima di conferirli.

SECCO RESIDUO

cosa inserire nel **contenitore grigio**

- cialde plastificate
- lampadine
- porcellana e terracotta
- spazzamenti domestici
- piatti e cocci di ceramica
- cd
- assorbenti
- stracci sporchi
- rasoi
- spazzolini
- siringhe
- garze
- posate monouso
- cicche di sigaretta



Consiglio: rientrano solo quei rifiuti che non possono essere riciclati

PANNOLINI E PANNOLONI

cosa inserire nel **contenitore rosso**

- traverse igieniche
- pannolini per bambini
- pannoloni



PLASTICA E METALLI

cosa inserire nel **sacco giallo**

IMBALLAGGI IN PLASTICA

- bottiglie
- flaconi
- piatti e bicchieri in plastica
- pellicole
- barattoli di yogurt
- vaschette alimenti in polistirolo
- vassoio scatola cioccolatini
- sacchetti patatine
- sacchetti merendine e snack
- blister trasparenti preformati

METALLO

- barattoli
- tappi a vite e corona
- involucri per dolci e cioccolatini
- bombolette aerosol/spray (tranne T/F)
- scatolette per alimenti
- lattine per bevande
- vaschette e vassoi
- alluminio da cucina
- tubetti per creme
- vaschette e vassoi
- prodotti per l'igiene e cosmetica



N.B. toglie gli scarti e i residui di cibo, come ad esempio dai vasetti di yogurt. Togli le eventuali etichette di carta. Le bottiglie e i contenitori devono essere vuoti: non inserire bottiglie e contenitori pieni o semi-pieni, anche se si tratta solo di acqua.